

Všeobecně

Každý den používáte v domácnostech k vaření nebo k topení **nebezpečné plyny**. Tyto plyny mohou při **špatné údržbě** nebo **technické závadě spotřebiče** ohrozit Váš život. Instalaci detektorů plynů, prováděním pravidelných kontrol a revizí spotřebičů, včetně rozvodů, eliminujete riziko vyplývající z jejich používání na minimum.

Obecné zásady

Pro snížení pravděpodobnosti vzniku nežádoucí události v souvislosti s provozem plynových zařízení je důležité provádět jejich revize a kontroly.

Právníké a podnikající fyzické osoby mají povinnost provádět **výchozí revize** plynových zařízení a **spotřebičů** (před uvedením do provozu) a dále **pravidelné revize** (1x za 3 roky) a **kontroly** (1x za rok).

Tato povinnost se dle současné platných právních předpisů netýká občanů (fyzických osob). Tyto osoby jsou povinny instalovat tato zařízení v souladu s pravidly pro užívání a technickými návody pro instalaci. Dále jsou povinny udržovat plynová zařízení v takovém stavu, aby nedošlo k ohrožení života, zdraví či majetku a v případě zjištění závady tuto neprodleně odstranit.



Zanesená kominová vložka pro spotřebič na zemní plyn.

Ohrožující plyny

Meitan

- je hlavní složkou zemního plynu,
- je hořlavý a výbušný.

Propan-butan

- je hořlavý a výbušný.

Oxid uhelnatý

- vzniká při nedokonalém hoření a spalování, není ani cítit, ani vidět, je hořlavý, výbušný a smrtelně jedovatý.

Bezvládně ležící zvířata a lidé Váš mohou rovněž upozornit na přítomnost jedovatého oxidu uhelnatého.

Detektory

Detektory signalizují přítomnost nebezpečného plynu již při velmi malých koncentracích, kdy ještě není přímo ohrožen váš život.

Výhody detektorů:

- pořizovací cena není vysoká v porovnání s uchráněným majetkem a životy,
- nizké náklady na provoz, malé rozměry a hmotnost,
- dlouhá životnost a poskytovaná záruka,
- jednoduchý způsob instalace a manipulace,
- zvukový i vizuální alarm,
- možnost umístění do všech obytných prostor (vlhko, teplo).

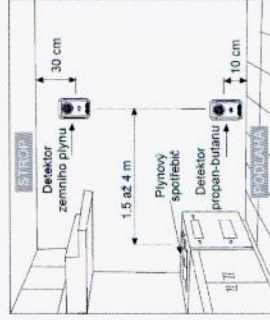
Umístění detektorů

Detektor metanu (zemního plynu) se umísťuje cca 30 cm pod stropem na stěnu, protože metan je lehčí než vzduch a stoupá ke stropu.

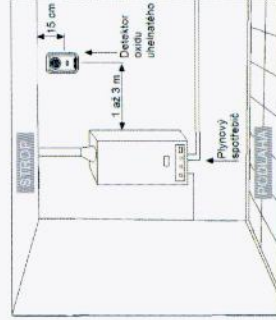
Detektor propan-butanu se umísťuje cca 10 cm nad podlahou, protože propan-butan je těžší než vzduch a šíří se při zemi.

Detektor oxidu uhelnatého se umísťuje cca 15 cm pod stropem nebo do výše očí a současně do blízkosti karem a kotlů, protože oxid uhelnatý je mírně lehčí než vzduch a stoupá ke stropu.

Pokud máte jakýkoli spotřebič používající plyn nebo uskladněné plynové lahve, je vhodné do stejné místnosti umístit i detektor hořlavých plynů.



Umístění detektorů hořlavých plynů.



Umístění detektorů oxidu uhelnatého.



99 mm



98 mm



Hasičský záchranný sbor
Moravskoslezského kraje



Jak se zachovat při úniku plynu

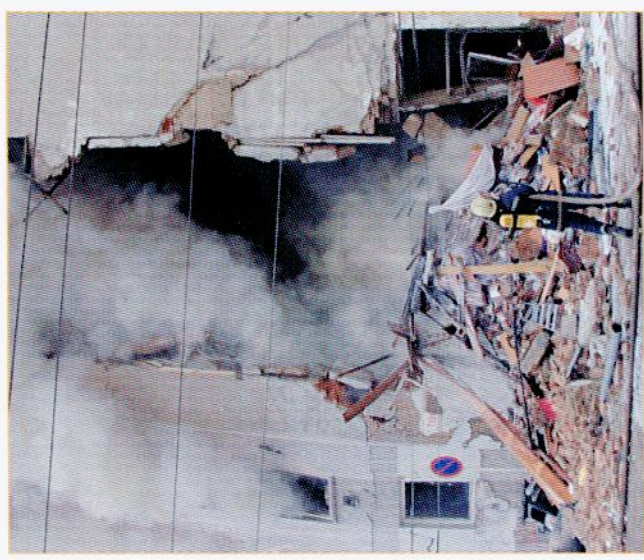
- snažte se jednat v klidu a s rozvahou,
- pokud víte odkud plyn uniká, uzavřete jeho přívod,
- větrejte!,
- co nejdříve oznamte únik plynu na linku 150 nebo 112,
- nepoužívejte otevřený oheň ani jiné možné iniciátory výbuchu (vypínače, spotřebiče a elektrické přístroje).

První pomoc při podezření na otravu plynem

- postiženého okamžitě vynesete na čerstvý vzduch,
- udržujte jej v klidu a teple, sledujte stav dýchání a vědomí,
- při zástavě dýchání začněte provádět umělé dýchání,
- vždy zavolejte lékaře!



Detektory hořlavých plynů.



Výbuch plynu v Brně na ulici Tržní.

Nebezpečné plyny v domácnosti

Jak se účinně chránit proti přítomnosti nebezpečných plynů



Hasičský záchranný sbor
Moravskoslezského kraje
Výškovická 40
700 30 Ostrava-Zábřeh
www.hzsmask.cz

**Chcete chránit sebe?
Instalujte si doma detektor plynu.**